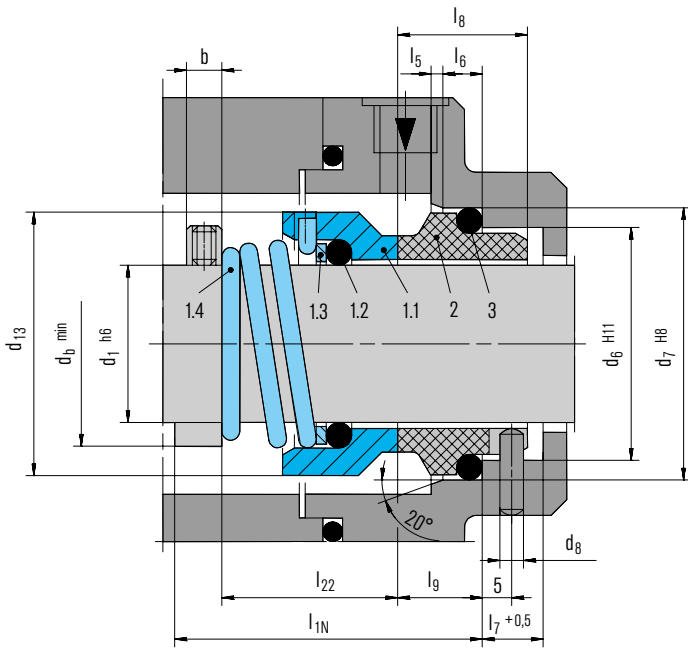




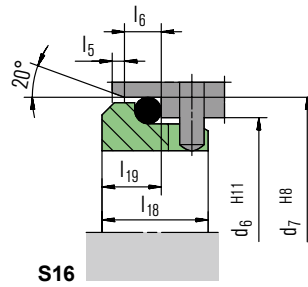
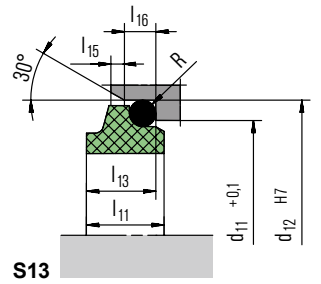
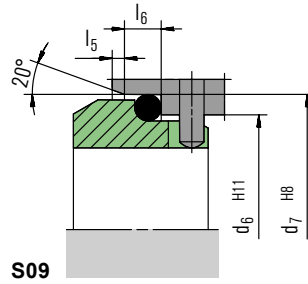
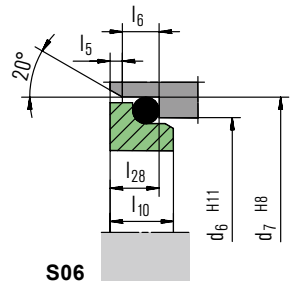
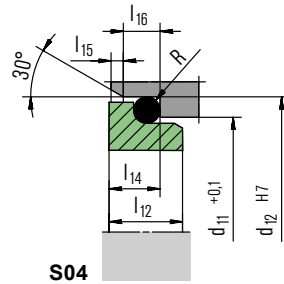
Aksiyal & Dinamik Uygulamalar için

## PSM-42

Universal Kullanım, Konik Yaylı Dönme Yönüne Bağımlı Tekli Mekanik Salmastra



### Sabit Eleman Alternatifleri



## Ölçü Tablosu (mm)

d <sub>1</sub>	d <sub>3</sub>	d <sub>6</sub>	d <sub>7</sub>	d <sub>8</sub>	d <sub>11</sub> <sup>1)</sup>	d <sub>12</sub> <sup>1)</sup>	d <sub>13</sub>	db	l <sub>1N</sub>	l <sub>3</sub> <sup>3)</sup>	l <sub>5</sub>	l <sub>6</sub>	l <sub>7</sub>	l <sub>8</sub>	l <sub>9</sub>	l <sub>10</sub>	l <sub>11</sub>	l <sub>12</sub>	l <sub>13</sub>	l <sub>14</sub>	l <sub>15</sub>	l <sub>16</sub>	l <sub>18</sub>	l <sub>19</sub>	l <sub>21</sub> <sup>3)</sup>	l <sub>22</sub>	l <sub>23</sub>	l <sub>28</sub>	b <sup>2)</sup>	R
6	14	-	-	-	11.5	16	16	8	-	-	-	-	-	-	-	9	6.5	7.1	5.6	1.2	3.8	-	-	10.5	11.9	-	-	-	1.2	
8	18	-	-	-	15.5	19.2	18	11	-	-	-	-	-	-	-	9	8	7.1	7	1.2	3.8	-	-	15.5	16.9	-	-	-	1.2	
10*	19	17	21	3	15.5	19.2	20	13	40	15.5	1.5	4	8.5	17.5	10	7.5	9	7.5	7.1	6.6	1.2	3.8	-	-	15.5	16.9	-	6.6	(8)	1.2
12*	21	19	23	3	17.5	21.6	22	16	40	16	1.5	4	8.5	17.5	10	7.5	10	6.5	7.6	5.6	1.2	3.8	-	-	15.5	17.4	-	6.6	(8)	1.2
14*	23	21	25	3	20.5	24.6	24	18	40	16.5	1.5	4	8.5	17.5	10	7.5	10	6.5	7.6	5.6	1.2	3.8	-	-	15.5	17.4	16.5	6.6	(8)	1.2
15	24	-	-	-	20.5	24.6	25	19	-	-	-	-	-	-	-	11	7.5	8.6	6.6	1.2	3.8	-	-	15.5	17.4	-	-	-	1.2	
16*	26	23	27	3	22	28	26	21	40	18	1.5	4	8.5	17.5	10	7.5	11.5	8.5	9	7.5	1.5	5	-	-	17.5	19.5	16.5	6.6	(8)	1.5
18*	29	27	33	3	24	30	31	23	45	19.5	2	5	9	19.5	11.5	8.5	12.5	9	10	8	1.5	5	15	7	18.5	20.5	18	7.5	(8)	1.5
20*	31	29	35	3	29.5	35	34	26	45	22	2	5	9	19.5	11.5	8.5	12.5	8.5	9.5	7.5	1.5	5	15	7	20	22	19	7.5	(8)	1.5
22*	33	31	37	3	29.5	35	36	28	45	21.5	2	5	9	19.5	11.5	8.5	12.5	8.5	9.5	7.5	1.5	5	15	7	21.5	23.5	20.5	7.5	(8)	1.5
24*	35	33	39	3	32	38	38	30	50	23.5	2	5	9	19.5	11.5	8.5	12.5	8.5	9.5	7.5	1.5	5	15	7	23	25	22	7.5	(8)	1.5
25*	36	34	40	3	32	38	39	31	50	26.5	2	5	9	19.5	11.5	8.5	12.5	8.5	9.5	7.5	1.5	5	15	7	24.5	26.5	23.5	7.5	(8)	1.5
26	37	-	-	-	34	40	40	32	-	-	-	-	9	-	-	13	9	10	8	1.5	5	-	-	24.5	26.5	23.5	-	-	1.5	
28*	40	37	43	3	36	42	42	35	50	26.5	2	5	9	19.5	11.5	8.5	14	10	11	9	1.5	5	15	7	24.5	26.5	24.5	7.5	(8)	1.5
30*	43	39	45	3	39.2	45	44	37	50	26.5	2	5	9	19.5	11.5	8.5	14	11.5	11	10.5	1.5	5	15	7	24.5	25	24.5	7.5	(8)	1.5
32*	46	42	48	3	42.2	48	46	39	55	28.5	2	5	9	19.5	11.5	8.5	14	11.5	11	10.5	1.5	5	15	7	28	28.5	28	7.5	(8)	1.5
33*	47	42	48	3	-	47	40	55	28.5	2	5	9	19.5	11.5	8.5	-	12	-	-	-	-	-	15	7	-	-	-	7.5	(8)	1.5
35*	49	44	50	3	46.2	52	49	43	55	28.5	2	5	9	19.5	11.5	8.5	14.5	12	11.5	11	1.5	5	15	7	28	28.5	28	7.5	(8)	1.5
38*	53	49	56	4	49.2	55	54	45	55	33.5	2	6	9	22	14	10	14.5	11.3	11.5	10.3	1.5	5	16	8	31	32.2	31	9	7.5	1.5
40*	56	51	58	4	52.2	58	56	49	55	36	2	6	9	22	14	10	14.5	11.8	11.5	10.8	1.5	5	16	8	34	34.7	34	9	(8)	1.5
42	59	-	-	-	53.3	62	58	52	-	-	-	-	9	-	-	17	13.2	14.3	12	2	6	-	-	35	37.3	35	-	-	2.5	
43*	59	54	61	4	-	59	52	60	38.5	2	6	9	22	14	10	-	13.2	-	-	2	-	16	8	-	-	-	9	7.5	2.5	
45*	61	56	63	4	55.3	64	61	55	60	39.5	2	6	9	22	14	10	17	12.8	14.3	11.6	2	6	16	8	36.5	39.2	36.5	9	(8)	2.5
48*	64	59	66	4	59.7	68.4	64	58	60	46	2	6	9	22	14	10	17	12.8	14.3	11.6	2	6	16	8	42	44.7	42	9	(8)	2.5
50*	66	62	70	4	60.8	69.3	66	61	60	45	2.5	6	9	23	15	10.5	17	12.8	14.3	11.6	2	6	17	9.5	43	45.7	43	9.5	(8)	2.5
53*	69	65	73	4	-	69	64	70	47	2.5	6	9	23	15	12	-	13.5	-	-	-	-	17	9.5	-	-	-	11	8	2.5	
55*	71	67	75	4	66.5	75.4	71	66	70	49	2.5	6	9	23	15	12	18	14.5	15.3	13.3	2	6	17	9.5	47	49	47	11	(8)	2.5
58*	76	70	78	4	69.5	78.4	78	69	70	55	2.5	6	9	23	15	12	18	14.5	15.3	13.3	2	6	18	10.5	50	52	50	11	(8)	2.5
60*	78	72	80	4	71.5	80.4	79	71	70	55	2.5	6	9	23	15	12	18	14.5	15.3	13.3	2	6	18	10.5	51	55	51	11	(8)	2.5
63*	83	75	83	4	-	83	74	70	55	2.5	6	9	23	15	12	-	14.2	-	-	-	-	18	10.5	-	-	-	11	(8)	2.5	
65*	84	77	85	4	76.5	85.4	85	77	80	55	2.5	6	9	23	15	12	18	14.2	15.3	13	2	6	18	10.5	52	54.3	52	11	(8)	2.5
68*	88	81	90	4	82.7	91.5	88	80	80	55	2.5	7	9	26	18	12.5	19	14.9	16	13.7	2	6	18.5	11	53	55.3	52.7	11.3	(8)	2.5
70*	90	83	92	4	83	92	90	83	80	57	2.5	7	9	26	18	12.5	18	14.2	15.3	13	2	6	19	11.5	54	56.3	54	11.3	(10)	2.5
75*	98	88	97	4	90.2	99	98	88	80	62	2.5	7	9	26	18	12.5	18	15.2	15.3	14	2	6	19	11.5	55	56.3	54	11.3	(10)	2.5
80*	100	95	105	4	95.2	104	103	93	90	61.8	3	7	9	26.2	18.2	13	19	16.2	16.3	15	2	6	19	11.5	58	59.3	58	12	10	2.5

## Özgün Temel Özellikler

Tekli  
Balanssız  
Konik Yaylı  
Dönme Yönüne Bağımlı

## Avantajları

Universal Kullanım  
Katı partikülsüz ortamlar için  
Setskur yoktur, Şafta Hasar vermez  
Kısa Montaj Bölgesi (S16)  
Muhtelif Varyasyon çeşitliliği

## Malzeme Yapısı

### EN 12756 ya Göre Tanımlama

### Dönel Eleman Malzeme ve Tipleri

**A** Antimuan Emprenyeli Karbon (Metale Sıkı Geçme)  
**B** Reçine Emprenyeli Karbon (Metale Sıkı Geçme)

### Sabit Eleman Malzeme ve Tipleri

**S** SS316L Özel Döküm Paslanmaz Çelik  
**Q1** Silisyum Karbür Solid  
**V** Al<sub>2</sub>O<sub>3</sub> Seramik

### Elastomer Malzeme ve Tipleri

**P** NBR  
**E** EPDM  
**V** Viton

## Norm & Standartlar

EN 12756

## İşletme Sınırları

**(d<sub>1</sub>)** Mil Çapları : Ø 6 ... Ø 80 mm. (0.24" ... 3.15")  
**(p<sub>1</sub>)** Basınç : 10 bar (145 PSI)  
**(t)** Sıcaklık : - 20 °C ... + 140 °C (-4 °F ... + 355 °F)  
**(V<sub>g</sub>)** Çizgisel Hız : 15 m/s  
Aksiyal Hareket Toleransı : ± 1,0 mm

## S. No. Açıklama

**1.1** Dönel Eleman Yüzeyi  
**1.2** O-Ring  
**1.3** Pul  
**1.4 R** D.E. Yay Sağa Dönüşlü  
**1.4 L** D.E. Yay Sola Dönüşlü  
**2** Sabit Eleman  
**3** O-Ring

## Tavsiye Edilen Kullanım Yerleri

Kimya Sanayii  
Kağıt ve Selülöz Endüstrisi  
Temiz Su ve Atık Su Arıtma Tesisleri  
Gıda ve İçecek Endüstrisi  
Şeker Sanayii  
Bina İşletmesi Servis Pompaları  
Düşük Katı Partiküllü Sıvılarda  
Dalgıç Pompalarda  
Eksantrik Vidalı Pompalarda  
Soğutma Suyu Pompalarında  
Steril Uygulama Pompalarında  
Kimyasal Yıkama Pompalarında